

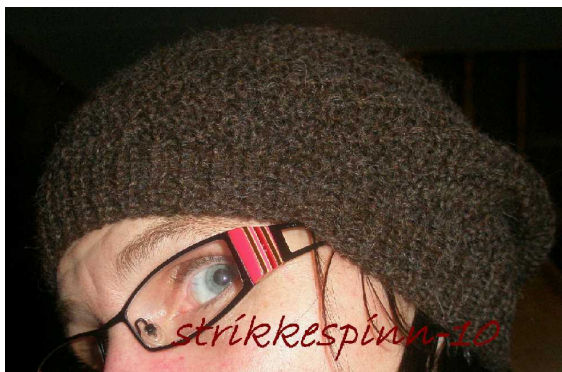
VRIDDRIBB LUE

—en håndstrikkeoppskrift fra EMS Design

www.emsdesign.no .

Design: Edel Marie Storaunet.

Blogg: www.strikkespinn.no



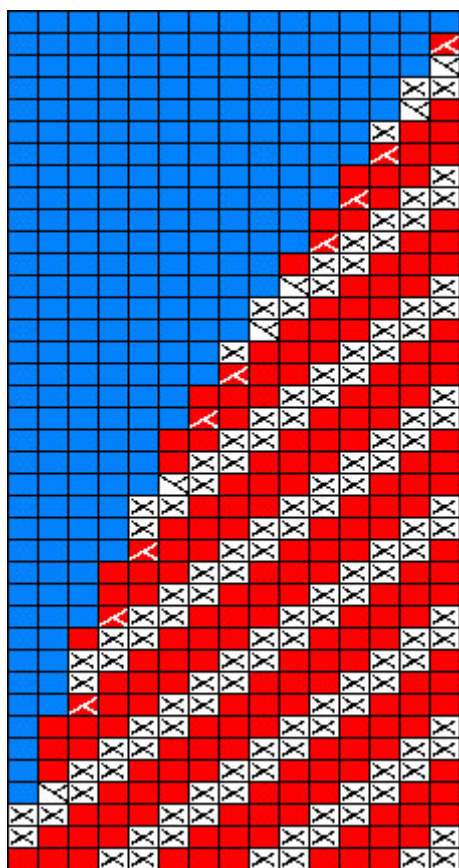
One Size.

Garnforbruk: Mirasol fra Du Store Alpukka: 50g.

Veil.pinnestr. 3,5 og 4mm.

Strikkfasthet lett utstrukket vridd ribb: 20m = 10cm.

En enkel, grei og god lue som passer de fleste hoder. Man kan variere luens design ved enten å strikke den lenger før man starter fellingen eller øke 15 eller 30m mer enn oppskriften sier for å få en mer alpelueaktig fasong. Om man følger oppskriften holder det akkurat med ett nøste Mirasol fra Du Store Alpukka.



Legg opp 100m(masker) på liten rundpinne: 3,5mm og strikk vrangbord: * 1r(rett), 1vr(vrang) * rundt i alt 10 omg.(omgang(er/en/ens)).

Sett en merketråd i omg. begynnelse og øk på neste omg. 6 m jevnt fordelt samtidig som det skiftes til pinnestr. 4mm og ”vridd ribb”: * 3r, 2vr * .

Etttersom det er 106 m på pinnen vil ribbestrikken naturlig forskyve seg en m mot høyre for hver omg. slik at man ikke trenger å tenke på noe annet enn å strikke 3rett og 2vrang før fellingen starter.

Når arbeidet måler 13 cm, settes til sammen 7 merketråder i luen med 15m imellom og før 3 rette. De to siste m på omg. (før siste merketråd = omg. beg.) - strikkes sammen til en slik at det er 105m på pinnen før fellingene starter.

Fell slik mønsterbeskrivelsen viser der de røde feltene er rettmasker og de hvite er vrangmasker. Ved felling i hvitt strikkes to m vr sammen til en og ved felling i rødt strikkes to m r smn til en. Når det gjenstår 7m kuttet tråden og dras igjennom de resterende maskene.

Lykke til!

—med de beste strikkeønsker fra Edel Marie.